

平成21年度うるい出荷規格表 (案)

(株)日15月1年15知平 判
01位08朝1巻平

北魚沼うるい生産組合

等級	規格	1本重量	入り本数	長さ	備考
A品	2L	40g~30g	3~4本	27cm	量目: 115g (余目10%含む)
	L	30g~20g	5本	~	
	M	20g~10g	7~9本	31cm	
B品	葉色の薄い、細い、短いもの			25cm~ 31cm	トレー: 5g GS-33-10C
バラ	A・B品の品質で 1本重量が15~25gのもの			25cm~	バラ出荷 1Kg単位と し、余目は10%とする

130gあたり

130 ~ 120

出荷上の注意事項

- 1) 収穫は早すぎないようにする。
- 2) 籾殻をきれいに落とし、トレーに詰める。
- 3) トレーに詰める前に、水切りを充分行う。
- 4) 切り口は、清潔に保つ。
- 5) 収穫時に包丁使用の場合は、ステンレス包丁を使用する。
- 6) 重量は厳守する。(1パック115g以上)
- 7) トレーのラップはしっかり張る。
- 8) 害虫の恐れのあるものは、出荷しない。
- 9) 規格、品質において不良のものは、B品(規格外)又は出荷者に返品する。

うるい出荷規格表

等級	規格	1本重量	入り本数	長さ	備考
A品	2L	40g~30g	3~4本	27cm ~ 31cm	量目:115g (余目含む) トレー: GS-33-10C
	L	30g~20g	5本		
	M	20g~10g	7~9本		
特品	葉色の薄い、太いもの、短いもの			25~31cm	GS-33-10C
バラ	A品~特品の品質のもの		15g~25g	25cm~	量目:1.1kg

詰め方



切り口を揃え
トレーの下に
つけること



注意事項

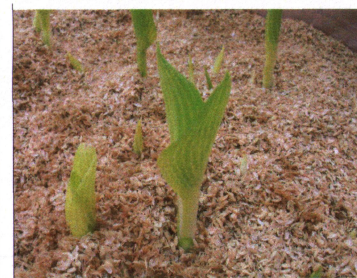
- ・葉がトレーにはさまらないように詰める。
- ・新鮮テープを決められた位置に張る。
- ・規格シールはトレー左上内側に沿って張る。
- ・ラップは緩まないようにする。
- ・異物混入(虫・髪の毛等)のない様に十分注意する。

収穫目安

○葉の開き



早い(特品対応)

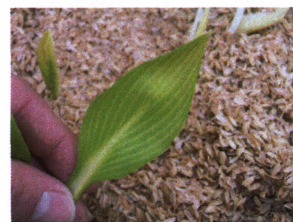


収穫

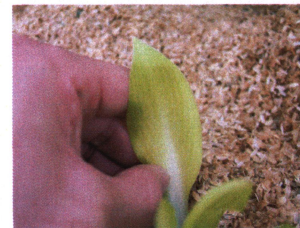


遅い

○葉色



A品



特品



出荷出来ません

特品

太さ・長さ



虫食い



葉色



平成21年1月19日作成
北魚沼うるい生産組合
JA北魚沼園芸特産課